


Informationsveranstaltung Digitalisierung im Gesundheitswesen


# Online-Abrechnung mit oder ohne TI




Kassenärztliche  
Vereinigung Berlin

Autor: A. Mahling / HA IT

## Online-Zugänge

- KV Berlin Portal: Passwort  
 nur Online-Dienste KV Berlin  
**Auslaufmodell, nur bis Mitte April 2018** ★ ☆ ☆
- KV-FlexNet: Passwort + Yubikey  
 Online-Dienste KV Berlin + KBV  ★ ★ ☆
- Telematikinfrastruktur (TI)  
**Telematik + Online-Dienste KV Berlin + KBV** ★ ★ ★
- KV SafeNet\*: kostenpflichtig - obsolet, wenn TI installiert  
 Online Dienste KV Berlin + KBV

\* Bitte beachten Sie, dass KV-SafeNet nicht mit der Firma SafeNet, Inc., USA, in firmenmäßiger oder vertraglicher Verbindung steht

24.01.2018 KV Berlin Online-Abrechnung Seite 2 

## Online-Zugänge - Unterschiede

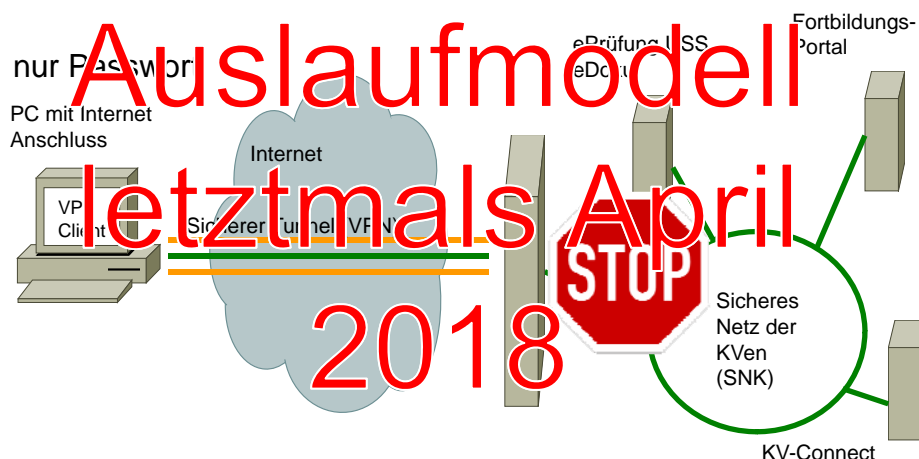
### KV-FlexNet:

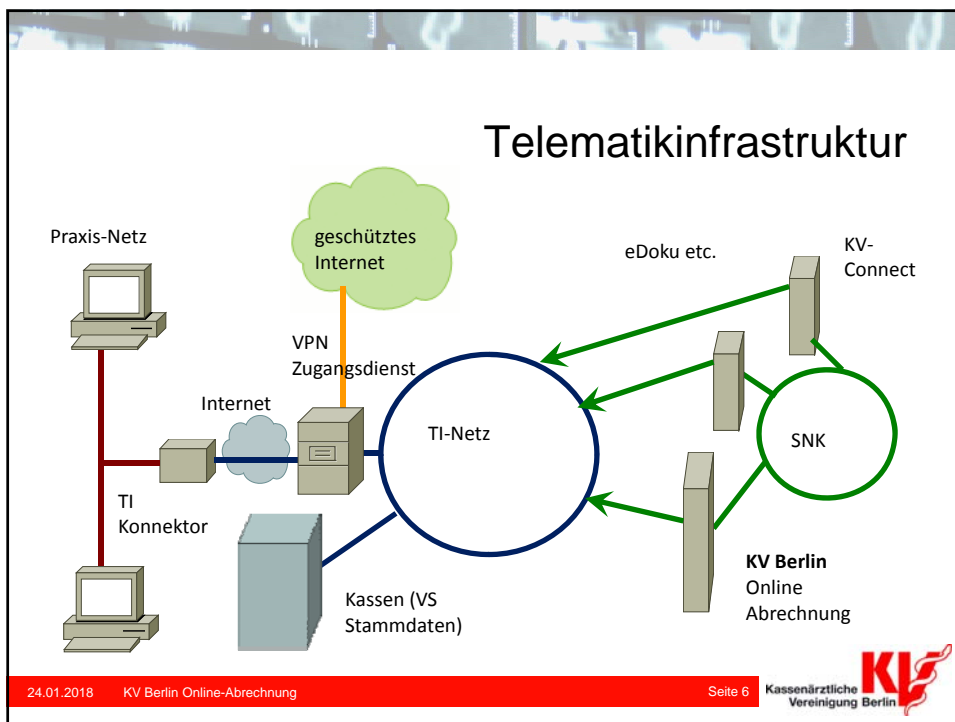
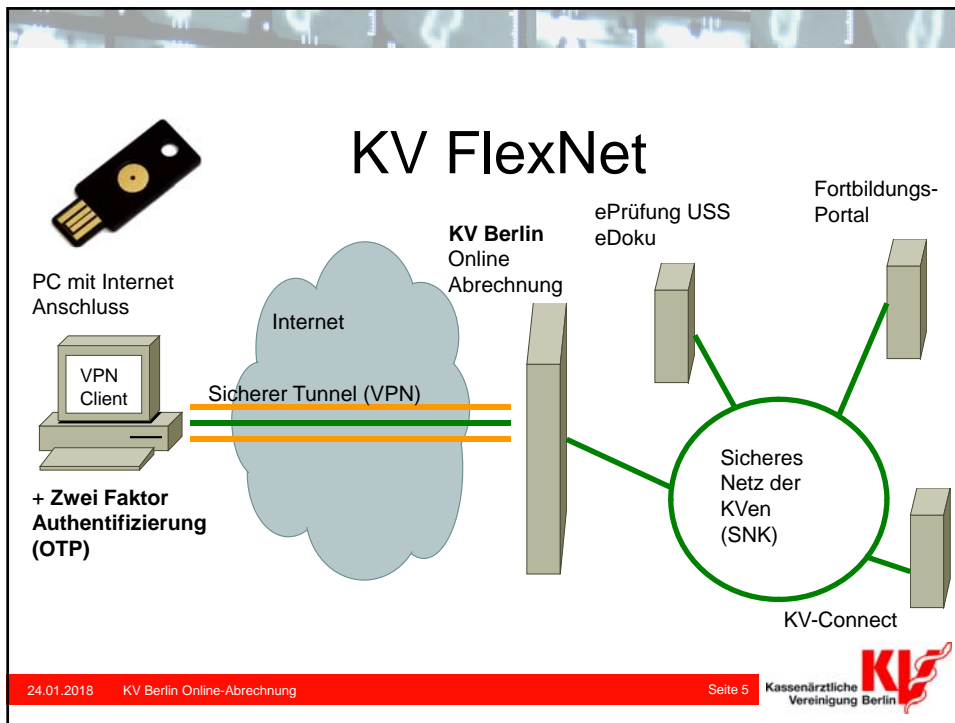
- Programm „KV Berlin Netz 2“ + Yubikey erforderlich
- **Verbindung muss manuell auf- und abgebaut werden**
- **nur 1 Rechner ist verbunden**
- **nur KV Berlin + KBV Dienste (keine Telematik)**
- **kann auch außerhalb der Praxis genutzt werden**

### Telematikinfrastruktur:

- Konnektor & Co. erforderlich
- **Verbindung besteht dauerhaft**
- **alle Rechner im Praxis-Netz sind verbunden**
- **Zugriff auf alle Dienste (Telematik, KV Berlin, KBV)**
- **kann nur in der Praxis genutzt werden**

## Portal

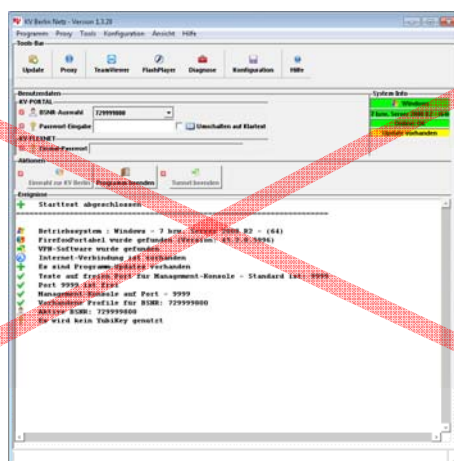
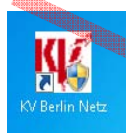
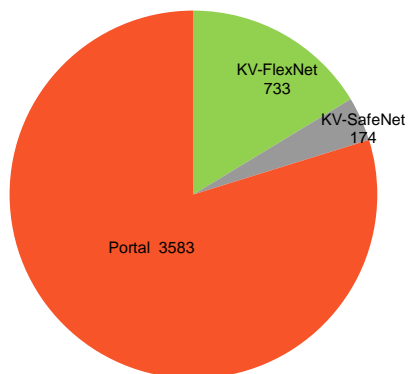




## Wege der Online-Abrechnung im IV. Quartal 2017



KV-FlexNet  
„Schlüsselanhänger“ wird  
zu wenig verwendet,  
stattdessen einfache  
Portal-Anmeldung



Altes Programm: kann kein KV-FlexNet (mehr)



KV Berlin Netz 2

Neues Programm +  = KV-FlexNet Berlin

24.01.2018 KV Berlin Online-Abrechnung Seite 9 

Update von  auf 

Windows:  
<https://www.kvberlin.de/it/kvben/KVBEN2-Setup.exe>

macOS:  
<https://www.kvberlin.de/it/kvben/KVBEN2-Setup.pkg>

Anleitungen:  
<https://www.kvberlin.de/20praxis/80service/55onlinedienste/>

24.01.2018 KV Berlin Online-Abrechnung Seite 10 

## Rechtsgrundlage Abgabe-Formen

### ➤ § 295 Absatz 4 SGB V

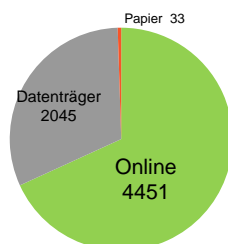
(4) Die an der vertragsärztlichen Versorgung teilnehmenden Ärzte, Einrichtungen und medizinischen Versorgungszentren haben die für die Abrechnung der Leistungen notwendigen Angaben der Kassenärztlichen Vereinigung im Wege elektronischer Datenübertragung oder maschinell verwertbar auf Datenträgern zu übermitteln. Das Nähere regelt die Kassenärztliche Bundesvereinigung.

### ➤ KBV-Richtlinie

<sup>2</sup>Die Übermittlung der Abrechnungsdaten, der abrechnungsbegründenden Daten, einschließlich Dokumentationen und Qualitätsindikatoren, sowie der zu übermittelnden Statistikdaten hat auf maschinenlesbaren elektronischen Wege zu erfolgen.

<sup>3</sup>Die Übermittlung der in Satz 2 genannten Daten hat leitungsgebunden elektronisch zu erfolgen und soll mit KV-Connect im sicheren Netz der KVen durchgeführt werden, wobei zukünftige Funktionalitäten der Telematikinfrastruktur zu berücksichtigen sind.

## Abrechnungs-Abgabe im IV. Quartal 2017



Beschluss der Vertreterversammlung:  
Datenträger weiterhin möglich  
ab **2. Quartal 2018** dann höhere Verwaltungskosten  
**3,0%** statt 2,4%

Danke für Ihre Aufmerksamkeit!

Und die herzliche Bitte:  
Telematik hin oder her  
befreien Sie ihn aus der Schublade...

