

Kleiner Aufwand, große Wirkung:

Impfen schützt Sie und Ihre Kinder vor gefährlichen Infektionskrankheiten.

Impfschutz aufbauen

Schon im Säuglings- und Kindesalter, denn „Kinderkrankheiten“ sind kein Kinderspiel.

Impfschutz auffrischen

Im Jugend- und Erwachsenenalter, denn nur so kann ein lebenslanger Schutz entstehen.

Impfschutz ergänzen

Bei weiteren Risiken, beispielsweise gegen Grippe im Herbst oder vor Fernreisen.

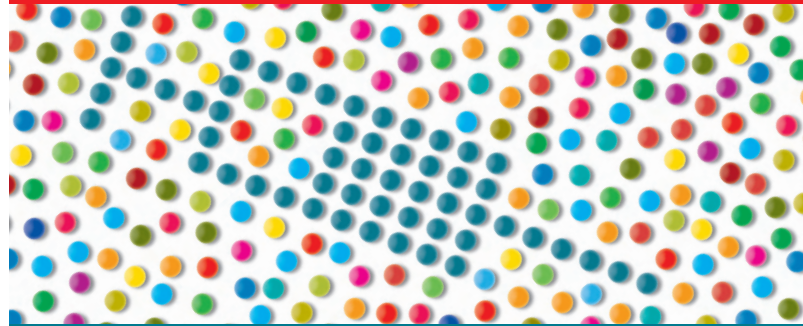
Weitere Informationen zu Schutzimpfungen: www.kvberlin.de

Sprechen Sie mit Ihrem Arzt. Er berät Sie bei allen Fragen zum Thema Impfen.

Ihr nächster Impftermin ist am:

Praxisstempel

In diesem Bild haben wir zuverlässigen Schutz vor schweren Krankheiten versteckt.



Impfkalender für Kinder und Erwachsene

Auf einen Blick:

Impfkalender für Kinder und Erwachsene

Entsprechend den Empfehlungen der Ständigen Impfkommission (STIKO) des Robert Koch-Instituts Berlin (Stand: Juli 2010)

A Auffrischung

G Grundimmunisierung für alle Jugendlichen, die bisher nicht geimpft wurden bzw. Komplettierung eines noch unvollständigen Impfschutzes

S Standardimpfung

SM Standardimpfung für Mädchen

* bei bestimmten Impfstoffen kann dieser Impftermin entfallen

** Grundimmunisierung mit 3 Dosen für alle Mädchen im Alter von 12 bis 17 Jahren

*** Wiederimpfung alle 10 Jahre

**** einmalig in Verbindung mit der nächsten fälligen Tetanus/Diphtherie-Impfung

***** jährlich mit aktuellem Impfstoff

Empfohlenes Impfalter	Alter in vollendeten Monaten					Alter in vollendeten Jahren				
	2	3	4	11-14	15-23	5-6	9-11	12-17	ab 18	ab 60
Impfung gegen:										
Diphtherie	1.	2.	3.	4.		A	A		A***	
Wundstarrkrampf (Tetanus)	1.	2.	3.	4.		A	A		A***	
Keuchhusten (Pertussis)	1.	2.	3.	4.		A	A		A****	
Haemophilus influenzae Typ b (Hib)	1.	2.*	3.	4.						
Kinderlähmung (Poliomyelitis)	1.	2.*	3.	4.			A			
Hepatitis B	1.	2.*	3.	4.			G			
Pneumokokken	1.	2.	3.	4.						S
Masern, Mumps, Röteln				1.	2.					
Windpocken				1.	2.		G			
Influenza										S*****
Meningokokken				1.						
Humane Papillomaviren (HPV)								SM**		