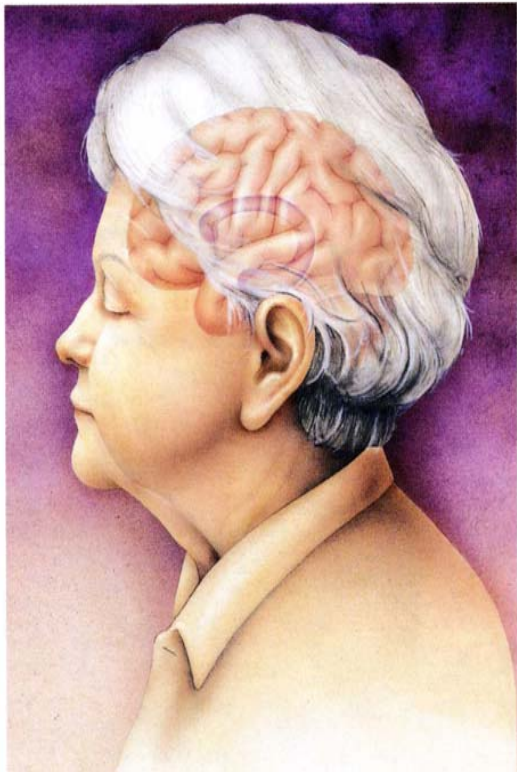


# Demenz – Strategien für eine gemeinsame Versorgung

Demenz in der ambulanten Versorgung

Gereon Nelles, Köln

# Demenz



**1.3 Mo.** 60% Alzheimer Demenz

**733 000** Demenzkranke erhalten Leistungen  
(408,000 ambulant, 325,000 stationär)

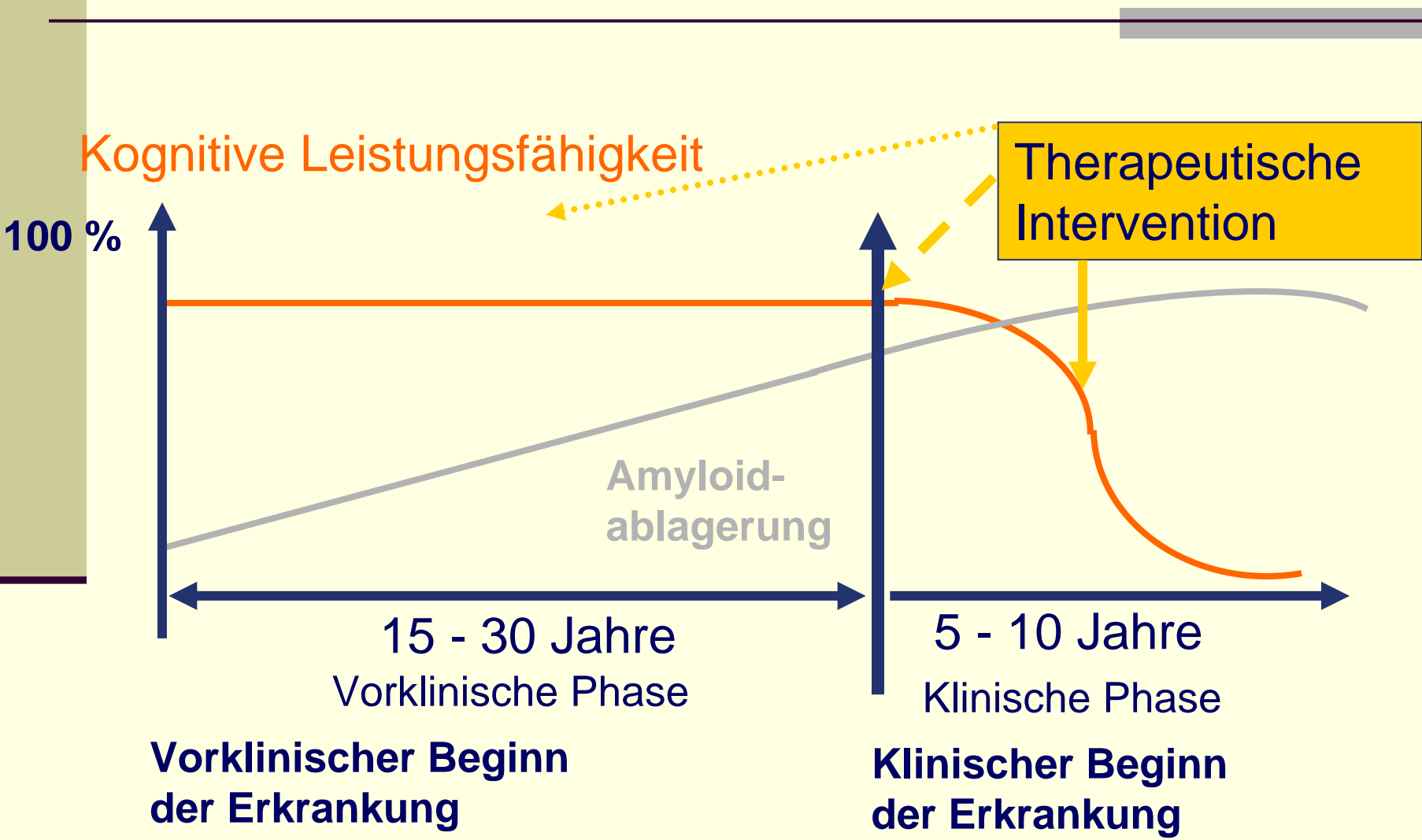
**30%** von Angehörigen versorgt

**80%** kommen im Krankheitsverlauf in ein Pflegeheim

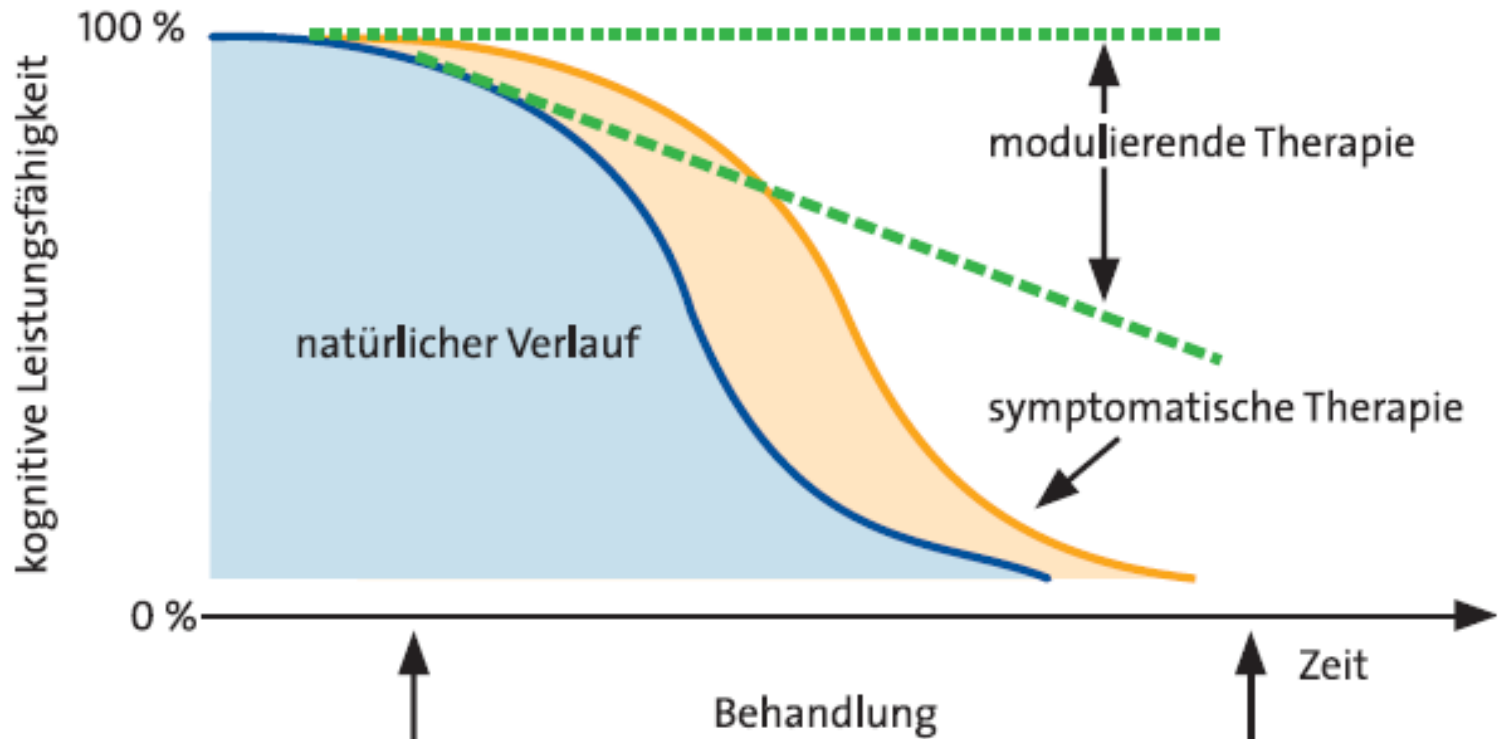
**2050:** 10 Mo. Deutsche >80J = >2 Mo.  
Demenzranke



# Das Problem der (zu) späten Diagnose



# Hoffnung für die Zukunft



# Komplikationen in fortgeschrittenen Krankheitsstadien

---

- Depression
- Wahnhafte Verkennungen
- Unruhe
- Aggressive Verhaltensweisen

# Diagnostik

---

## ***Obligat***

- **Psychometrische Testung**
- Labor: Schilddrüsenparameter (minimal TSH), Vitamin B12, Folsäure
- **Craniale Computertomographie (CT)**

# Zusatzdiagnostik

---

## ***Fakultativ***

- Labor: Luesserologie, Borrelien, Harnsäure, Lipide, Urinstatus, HIV-Test, Toxine  
Drogenscreening (z. B. Benzodiazepine)
- **Liquordiagnostik**
- Elektroenzephalographie (EEG)
- Duplexsonographie der hinzuführenden Gefäße
- **Magnetresonanztomographie (MRT)**
- Positronen-Emissions-Tomographie (PET).

# Beispiele Demenz-Diagnostik

---

- MMSE
- Uhrentest
- DemTect
- ADAS-COG
- Clinical Dementia Rating – CDR
- TFDD

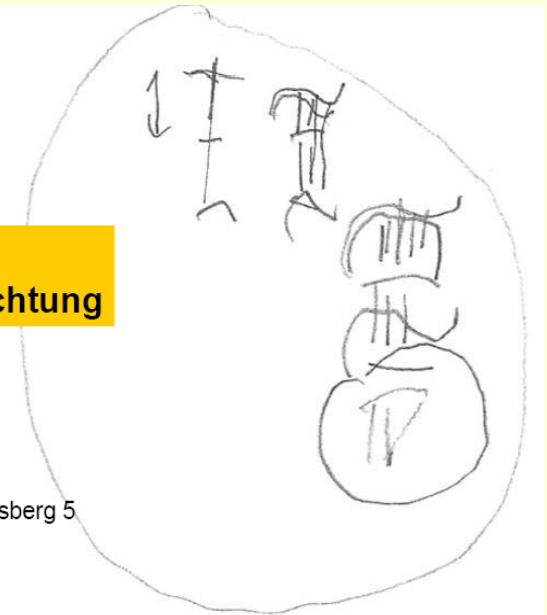
# Beispiel: Uhrentest



GK, 84 Jahre, weiblich  
o.B.

Zeit: viertel nach 11

**Wichtig:  
Verhaltensbeobachtung**



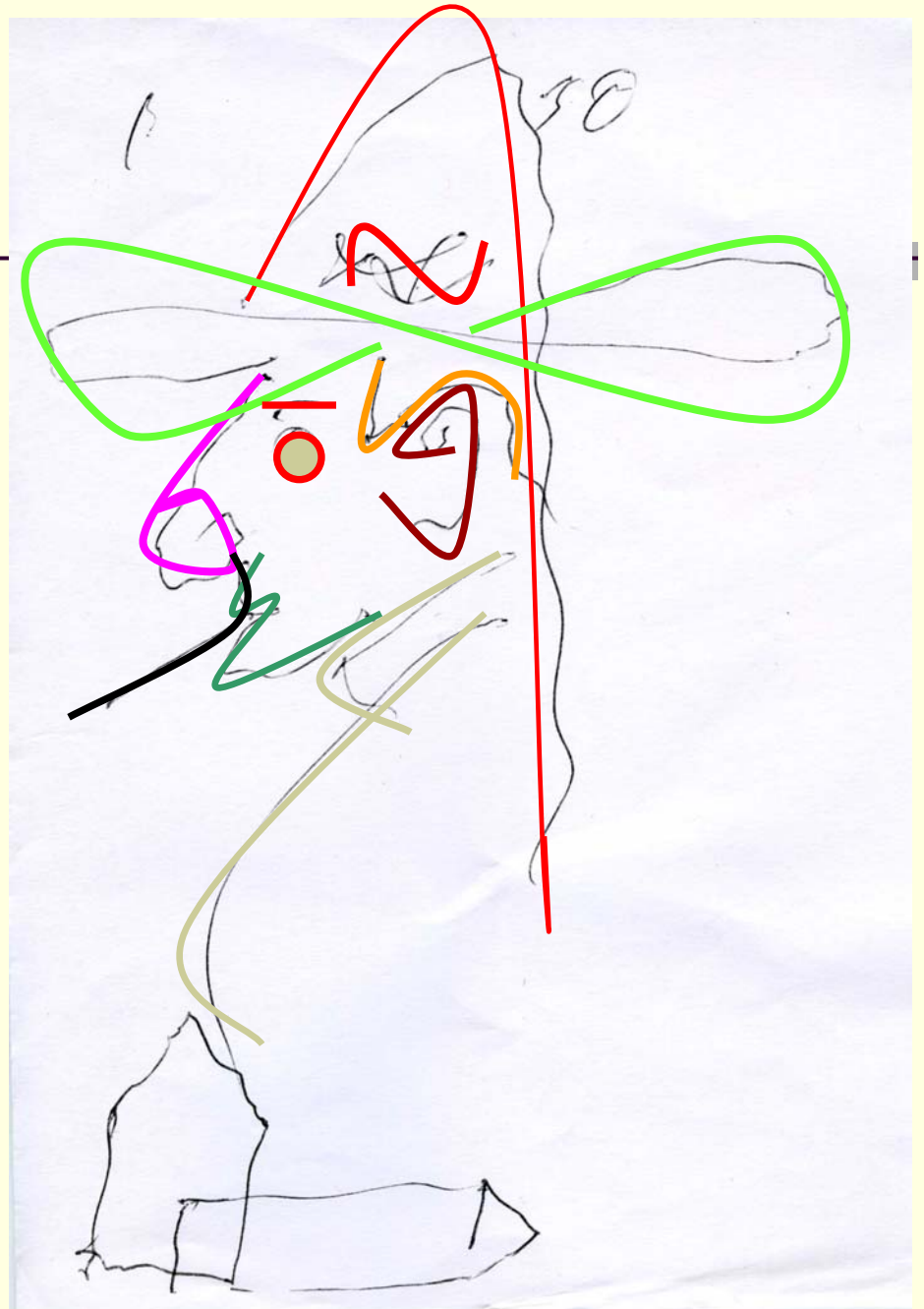
IH, 82 Jahre, weiblich  
Fortgeschrittene Demenz, Reisberg 5  
MMSE 19

E.M., 90 Jahre,  
MMSE 28/30



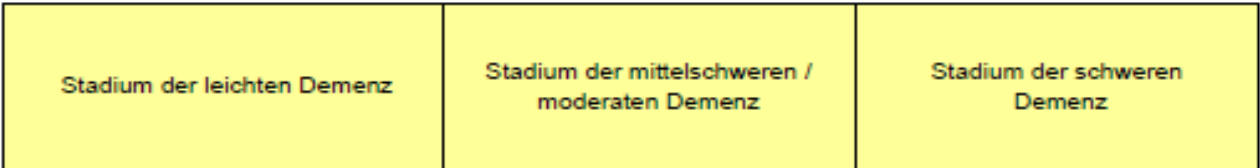


E.M., 90 Jahre,  
MMSE 28/30



# Demenz – Antidementiva

Substanz	Empfehlung*	Off-label
Donepezil, Galantamin, Rivastigmin**	Leichte und mittelschwere AD **Parkinson-Demenz	Schwere AD (MMSE < 10), alle anderen Demenzen;
Memantine	Mittelschwere und schwere AD	Leichte AD, alle anderen Demenzen
Rivastigmin transdermal	Leichte und mittelschwere AD	Parkinson-Demenz



**Antidementive  
pharmakologische  
Behandlung**

Alzheimer-Demenz (AD) /  
gemischte Demenz (GD)

AD: Donepezil (B), Galantamin (B), Rivastigmin (B)  
GD: Donepezil (C), Galantamin (C), Rivastigmin (C)

AD: Memantin (B)  
GD: Memantin (C)

Off-label:  
AD: Donep. (B),(Galant.) (B)  
GD: Donep. (C),(Galant.) (C)  
Memantin + Donepezil (C)

Vaskuläre Demenz

Off-label:  
Donepezil (C), Galantamin (C), Rivastigmin (C), Memantin (C)

Fronto-temporale Demenz

Keine Therapieempfehlung

Lewy-Körperchen-Demenz

Keine Therapieempfehlung

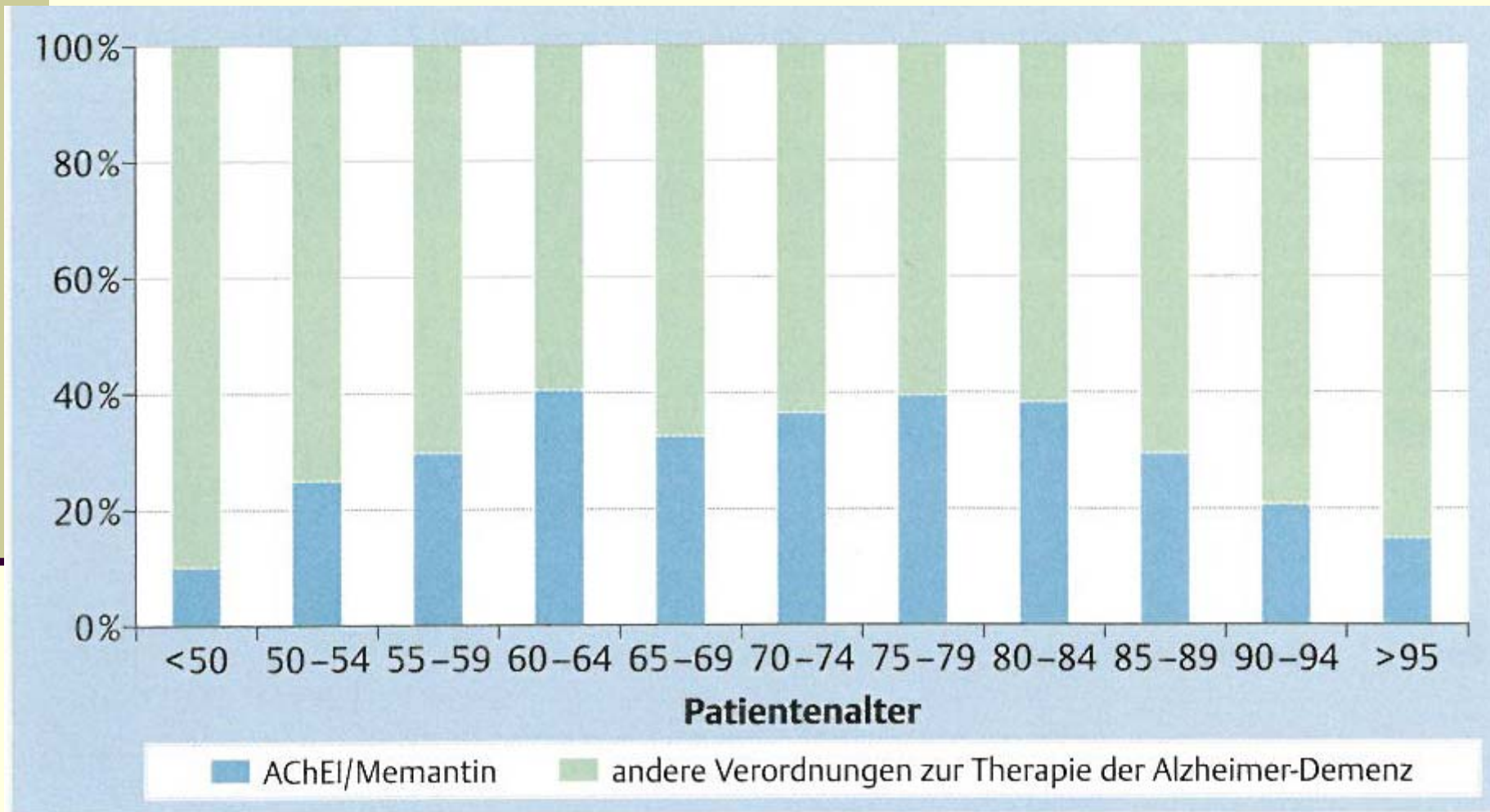
Demenz bei M. Parkinson

Rivastigmin (B)

Keine Empfehlung

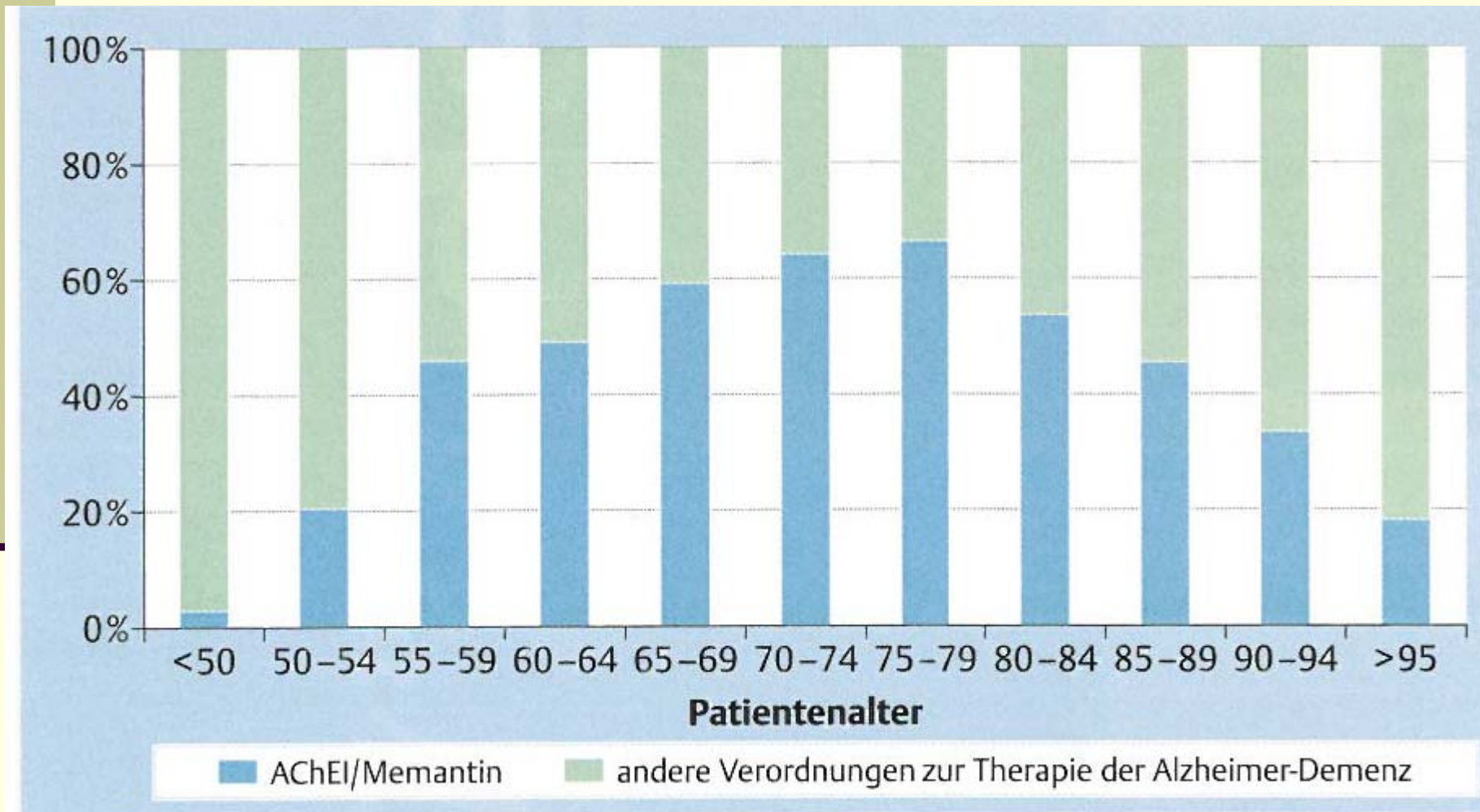
# Verordnung von Antidementiva

Allgemeinärztliche Praxen



# Verordnung von Antidementiva

Neurologisch-psychiatrische Praxen



# G-BA Verordnungseinschränkung

Substanz	Beschränkung
Donepezil, Galantamin, Rivastigmin	> 24 Wochen nur bei erfolgreicher Therapie
Memantine	Nur bei schwerer AD

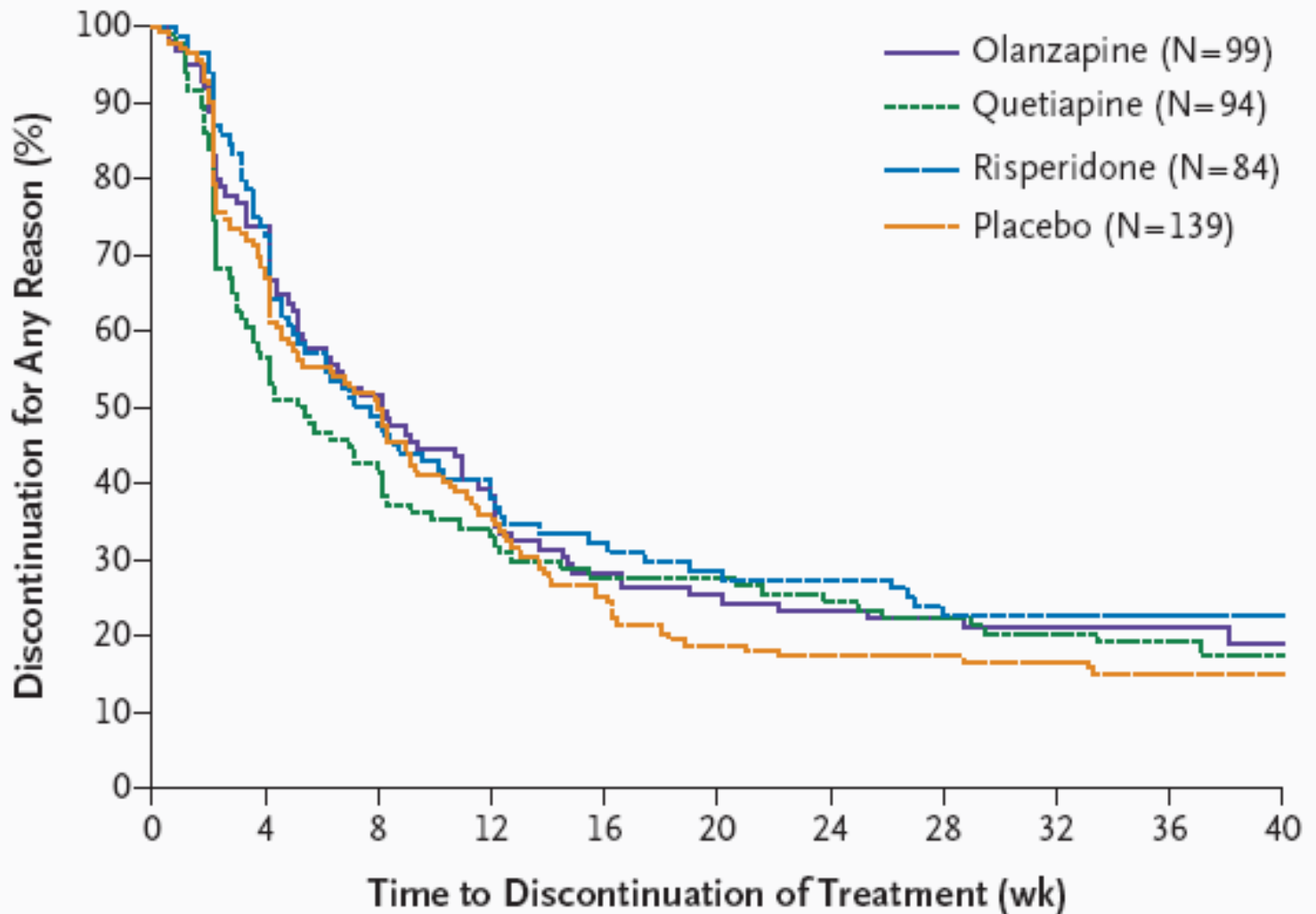
# Agitation, aggressives Verhalten

Substanz	Empfehlungsgrad	Zulassung
Risperidon	A	Ja
Aripiprazol	A	Nein
Olanzapin	Keine Empfehlung	Nein
Carbamazepin	C	Nein
Haloperidol	A (aggressives Verhalten)	Ja
Citalopram	C	Nein

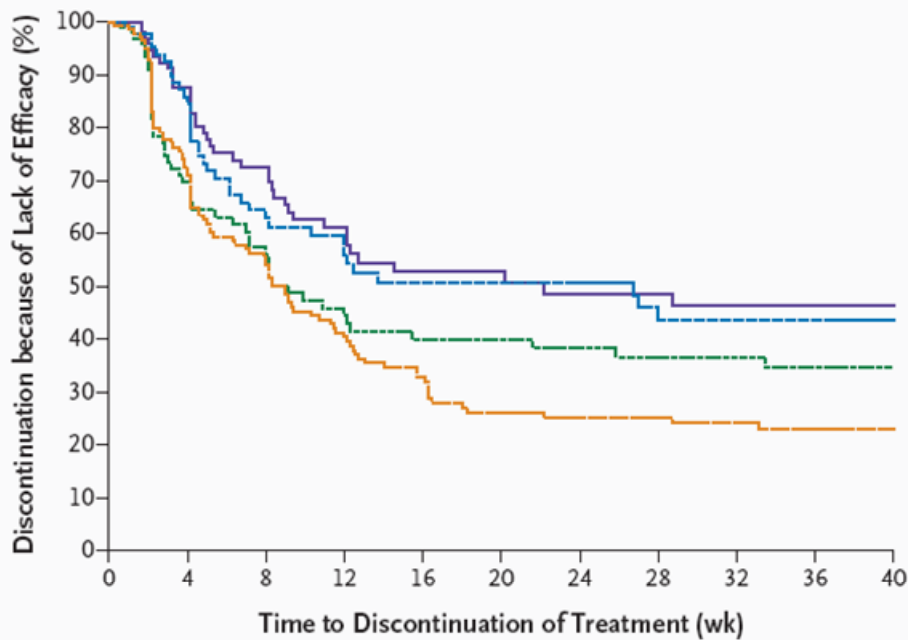
# Off-label Gebrauch von Neuroleptika

Substanz	Off-Label Anwendung	Off-label Fälle*	Off-Label Kosten*
Olanzapin	Psychosen im Verlauf einer Demenz	3575	16.380.000 Euro
Risperidon	Fortgesetzte Behandlung nach manischer Episode	2986	15.000.000
Quetiapin	Psychosen im Verlauf von Parkinson oder Demenz	1274	5.500.000 Euro

# Behandlung mit Neuroleptika

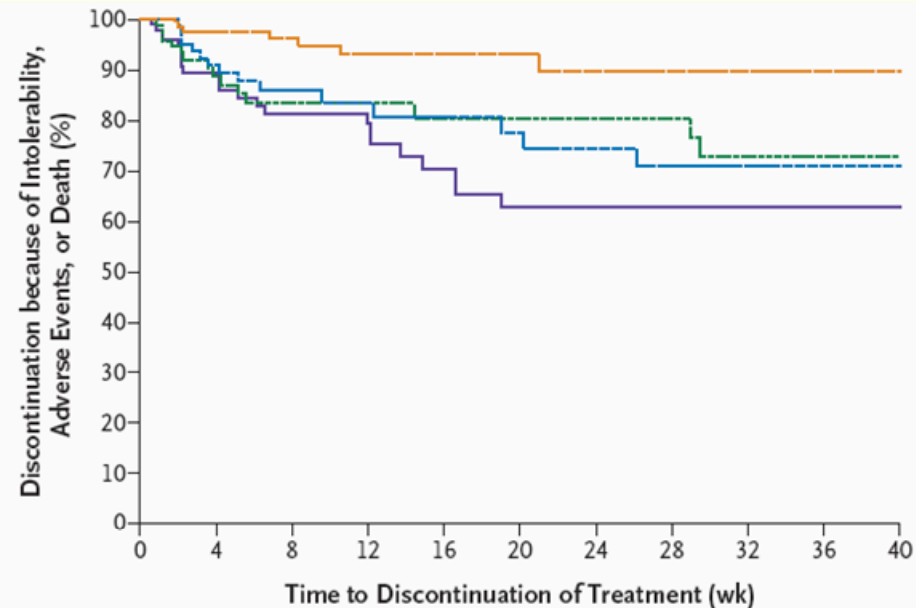


# Abbruch der Behandlung mit Neuroleptika

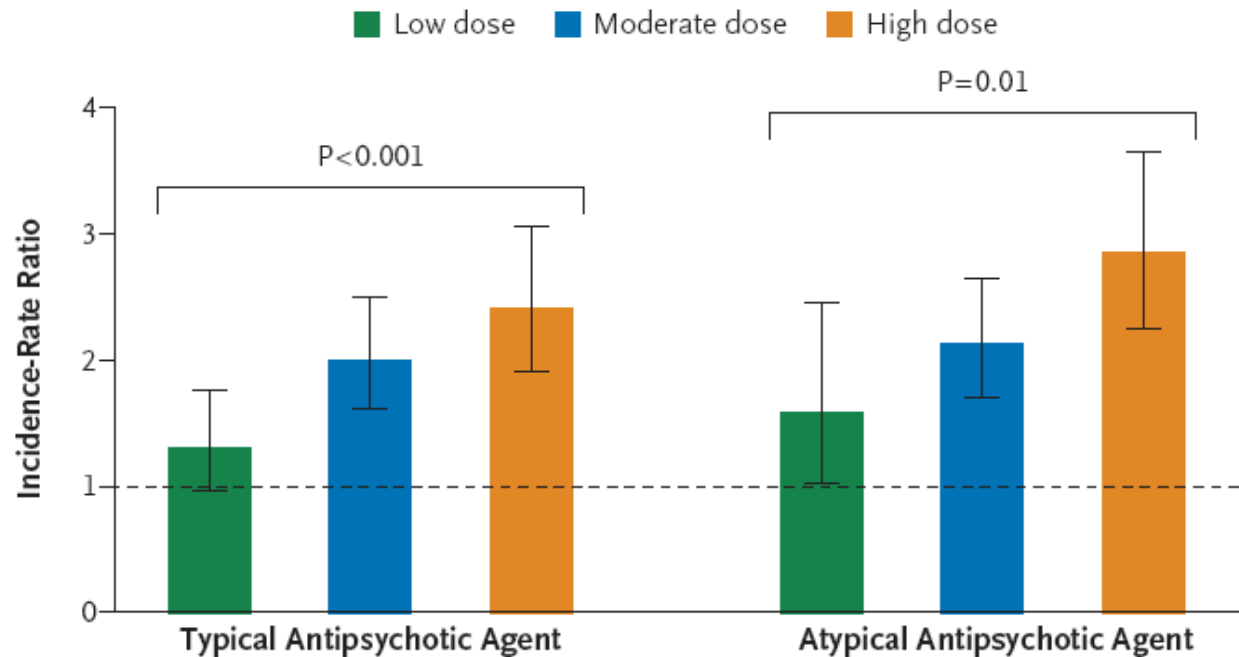


Abbruch wegen fehlender Wirkung

Abbruch wegen Nebenwirkung

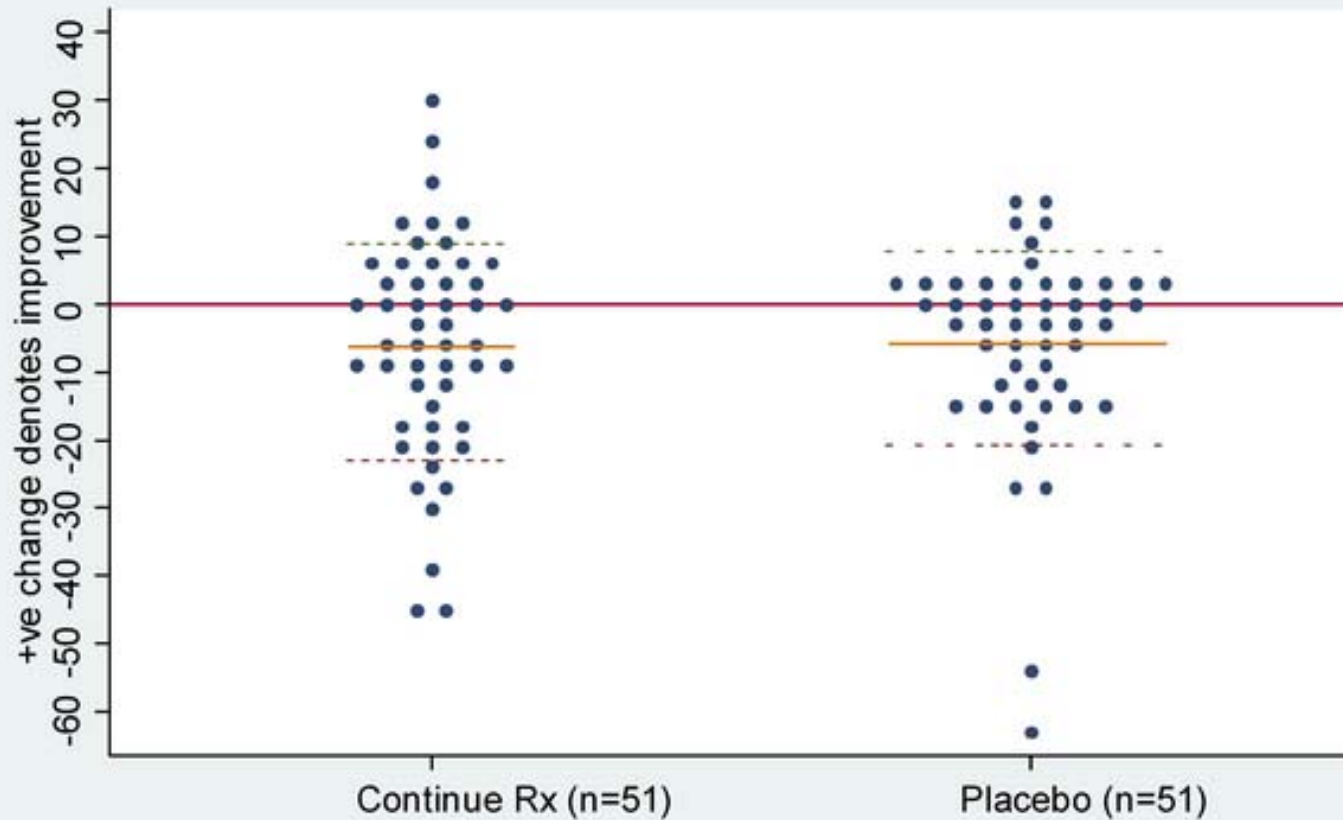


# Herztod unter Therapie mit Neuroleptika

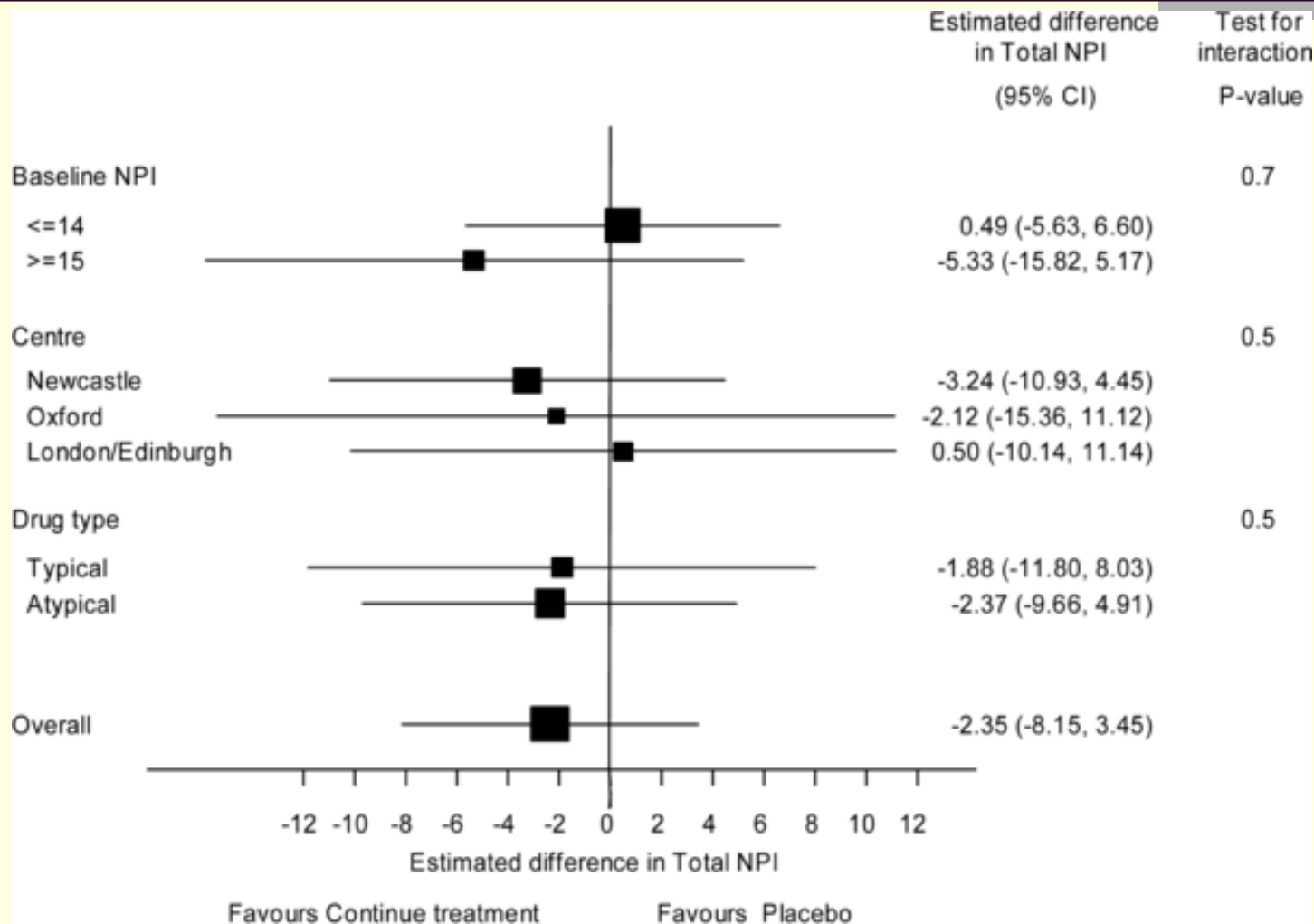


<b>No. of Deaths</b>	46	104	105	22	108	93
<b>No. of Person-Years</b>	21,438	33,671	31,626	10,435	41,513	27,641
<b>Incidence-Rate Ratio</b>	1.31	2.01	2.42	1.59	2.13	2.86
<b>95% CI</b>	0.97–1.77	1.62–2.50	1.91–3.06	1.03–2.46	1.70–2.65	2.25–3.65

# Neuroleptika Absetzen oder Fortsetzen



# Neuroleptika Absetzen oder Fortsetzen

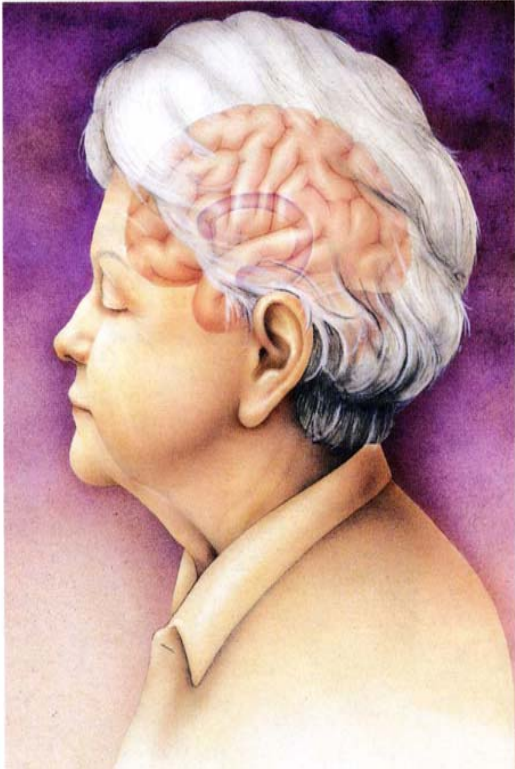


# Demenz – Therapie mit Atypika

---

- Wirksamkeit insgesamt nicht oder schwach nachgewiesen
- Erhaltungstherapie schwerer Verhaltensstörung
- Aggression, wenn Risiko vertretbar ist und andere (nicht-medikamentöse Maßnahmen) nicht ausreichen.

# Demenz



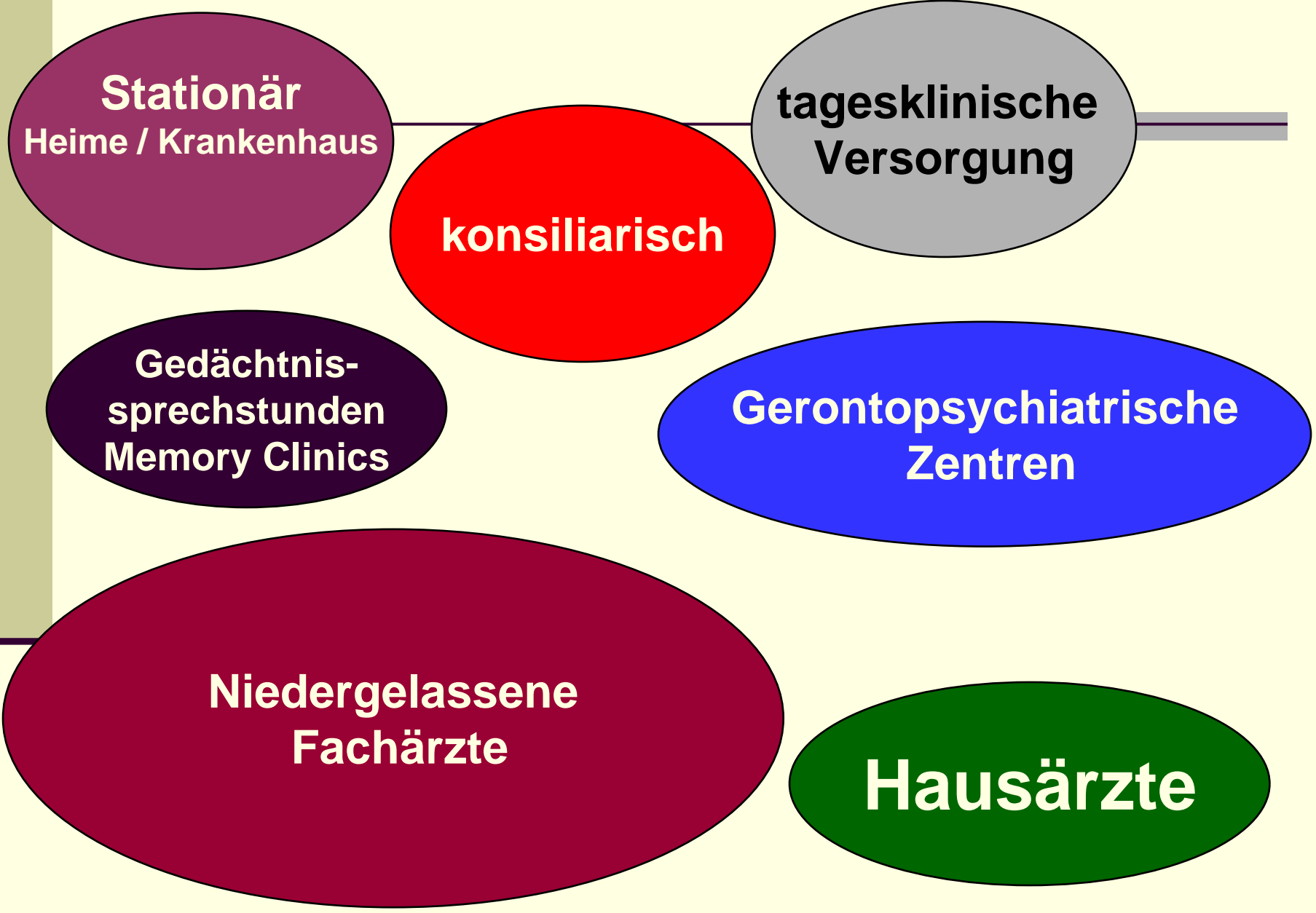
**1.3 Mo.** 60% Alzheimer Demenz

**733 000** Demenzkranke erhalten Leistungen  
(408,000 ambulant, 325,000 stationär)

**30%** von Angehörigen versorgt

**80%** kommen im Krankheitsverlauf in ein  
Pflegeheim

**2050:** 10 Mo. Deutsche >80J = >2 Mo.  
Demenzkrankte



**Stationär**  
Heime / Krankenhaus

tagesklinische  
Versorgung

**konsiliarisch**

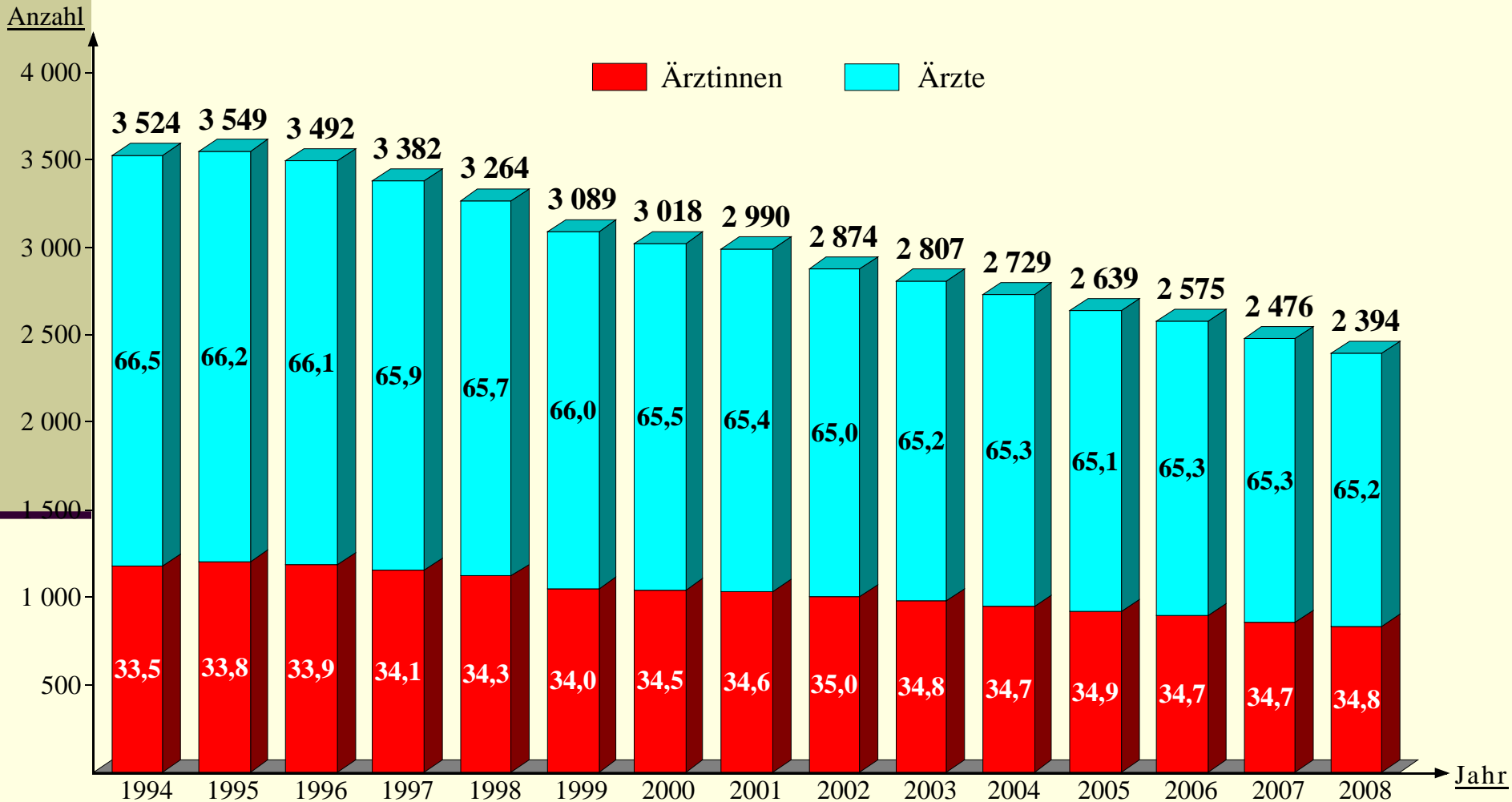
Gedächtnis-  
sprechstunden  
Memory Clinics

Gerontopsychiatrische  
Zentren

Niedergelassene  
Fachärzte

**Hausärzte**

# Entwicklung der Zahl der ambulant tätigen Nervenärzte



---

**Vielen Dank  
für Ihre Aufmerksamkeit !**